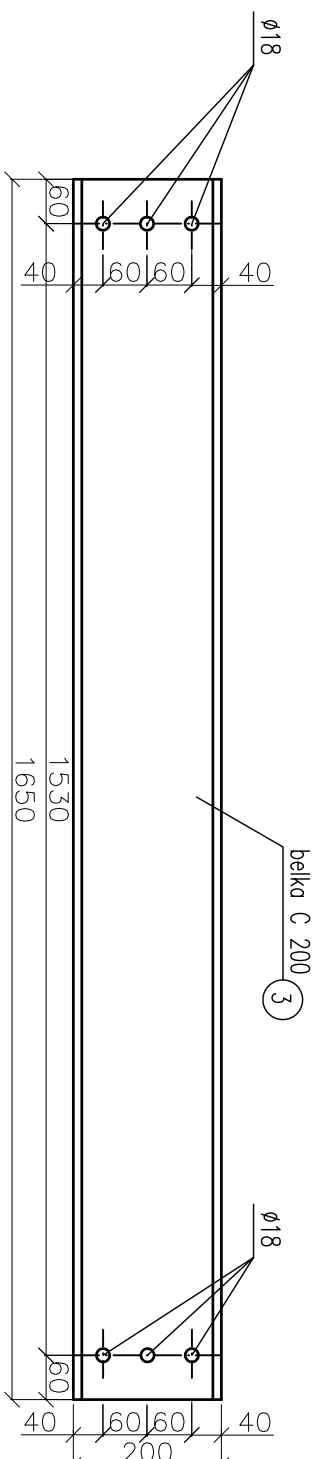


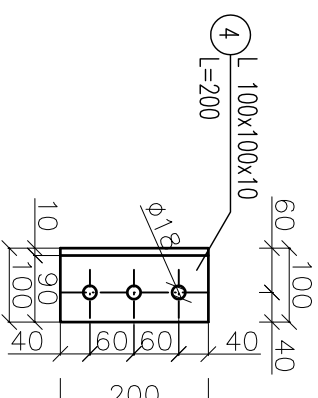
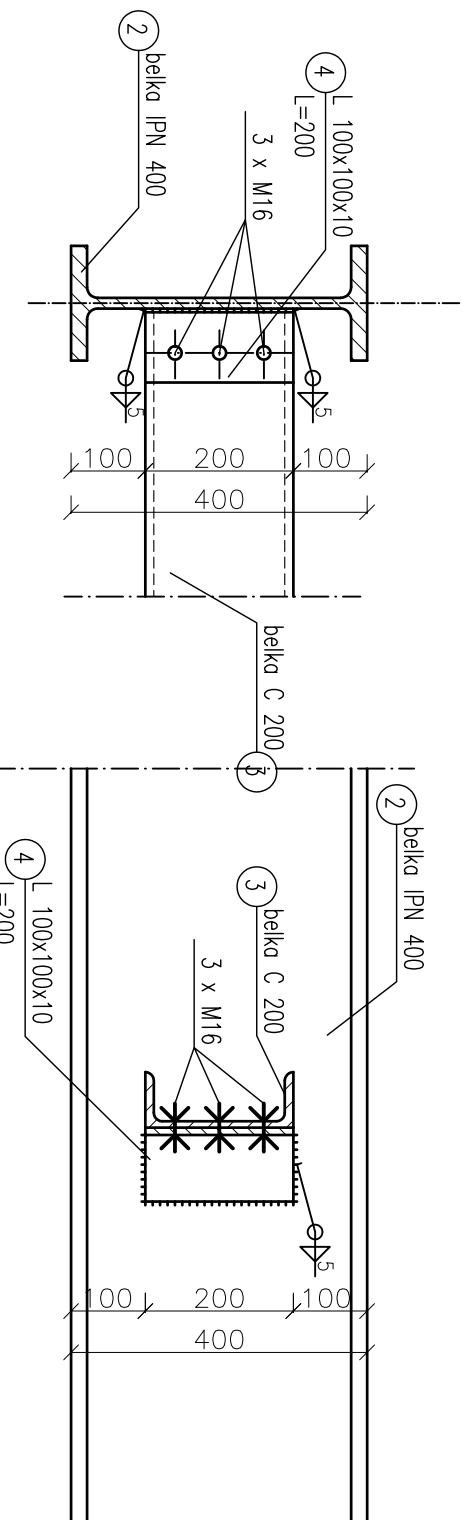
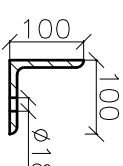
POPRZECZKA C200 L=1650 mm – 8 szt.  
POPRZECZKA C200 L=1612 mm – 1 szt.

SKALA 1:10



POŁĄCZENIE DŹWIGARA IPN 400 Z POPRZECZKĄ  
SKALA 1:10

ELEMENT ŁĄCZĄCY – 18 szt.  
SKALA 1:10



Stal St3SX (wg PN/H-84020)  
Stal S235JR (wg EN 10025)

ELEKTRODY ER-1.46

**UWAGA!**  
SPOINY NIE OPISANE INACZEJ WYKONAĆ  
JAKO PACHWINOWE, OBWODOWO  
a=0,6xt ( t - gr. cieńszej z łączonych blach)

PRACOWNIA PROJEKTOWA AWK			
UL. KRÓLOWEJ JADWIGI 9/11, 14-200 ŁAWA			
PRZEDMIOT RYSUNKU POŁĄCZENIE DŹWIGARÓW		OBIEKT: Kładka dla pieszych	
ADRES: Susz			
1:10	PROJEKTANTA	inż. Wiesław Kuczmarski	A
SKALA			
03.2010 r.	ASYSTENT PROJEKTANTA	inż. Andrzej Pułtorak	BRANŻA
DATA			
			K 3
			NR RYS.